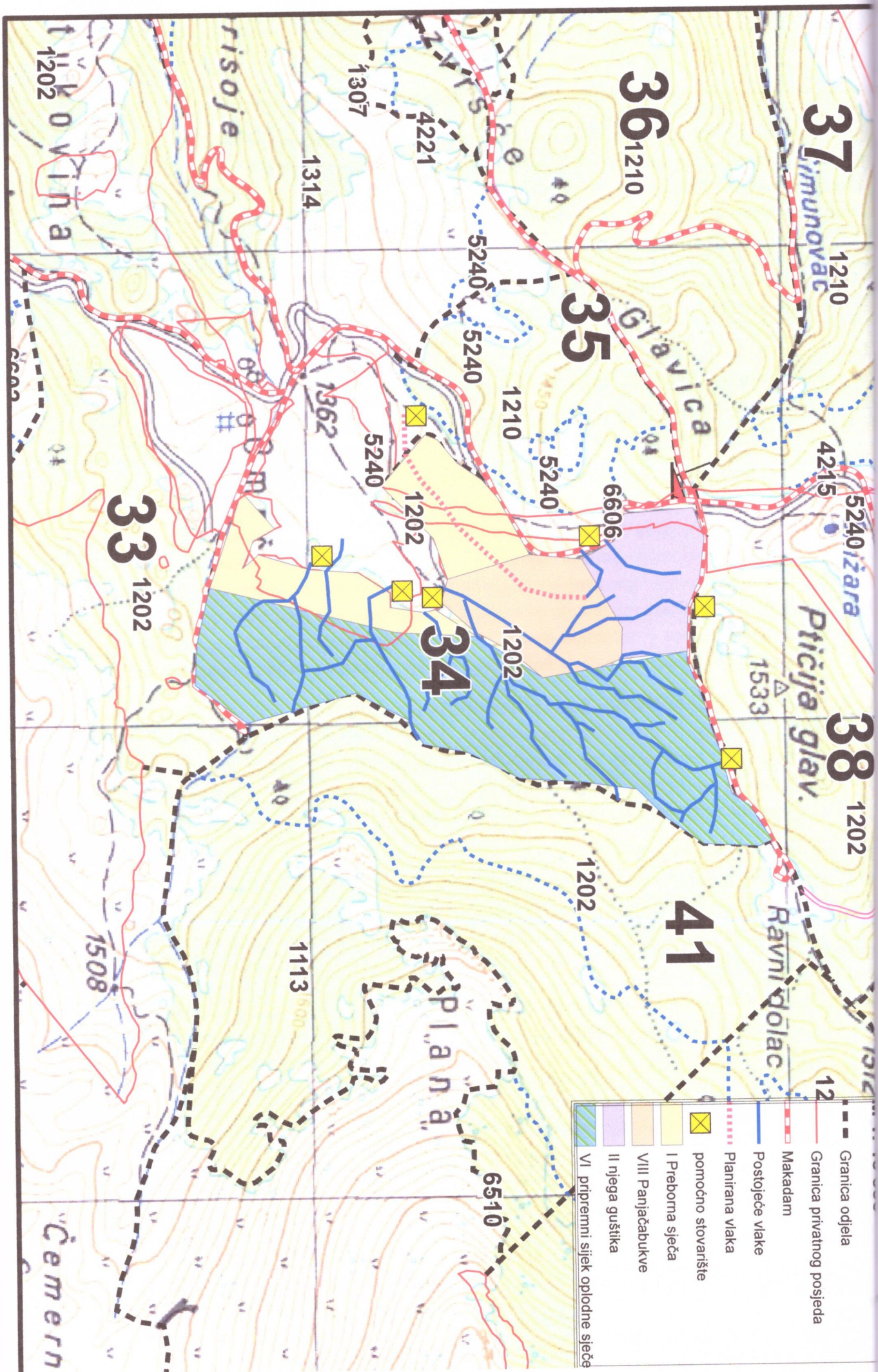


OPĆI PODACI O ODJELU

Šumarija	Tomislavgrad		
Gospodarska jedinica	Vran planina		
Odjel	34		
Površina (ha)	46,20		
Neto drvena masa (m³)	Četinjače	Listače	Σ
	1.642,39	420,58	2.062,97
Srednja zapremina doznačenih stabala (m³)	0,35		
Srednji promjer doznačenih stabala			
Ukupan broj doznačenih stabala (komada)			
Prosječni broj doznačenih stabala (kom/ha)	164,4		
Prosječna doznačena zapremina doznačenih stabala (m³/ha)			
Srednja udaljenost privlačenja (m)	332		
Uvjeti rada	m³/ha	Nepovoljan	
	Distanca (m)	Povoljan	
	Nagib (%)	Jako povoljan	
Dvotjedna dinamika (m³) (odnosi se na cijeli LOT)			
Potreban broj radnih dana (odnosi se na cijeli LOT)			
Vrijednost poslova (odnosi se na cijeli LOT)			
Napomena : (odnosi se na cijeli LOT)	Obavezuje se izvući 1.098,83 m³ Cijena izvođenja radova 26,20 KM/m³ Rok završetka radova: 30.09.2022.		



OPĆI PODACI O ODJELU

Šumarija	Tomislavgrad		
Gospodarska jedinica	Vran planina		
Odjel	37a		
Površina (ha)	23,99		
Neto drvena masa (m³)	Četinjače	Listače	Σ
	1.642,39	420,58	2.062,97
Srednja zapremina doznačenih stabala (m³)	0,30		
Srednji promjer doznačenih stabala	18,58		
Ukupan broj doznačenih stabala (komada)	3.612		
Prosječni broj doznačenih stabala (kom/ha)	150,6		
Prosječna doznačena zapremina doznačenih stabala (m³/ha)	44,97		
Srednja udaljenost privlačenja (m)	402		
Uvjeti rada	m³/ha	Nepovoljan	
	Distanca (m)	Povoljan	
	Nagib (%)	Povoljan	
Dvotjedna dinamika (m³) (odnosi se na cijeli LOT)			
Potreban broj radnih dana (odnosi se na cijeli LOT)			
Vrijednost poslova (odnosi se na cijeli LOT)			
Napomena : (odnosi se na cijeli LOT)	Obavezuje se izvući 1.098,83 m³ Cijena izvođenja radova 26,20 KM/m³ Rok završetka radova: 30.09.2022.		

G.J. Vran Planina
Situacija M 1 : 7000
Legenda

- Granica Odjela 03
- Granica Odjela 02
- 37. vlaka Vran
- Pomoćno stovarište



1:7.000

